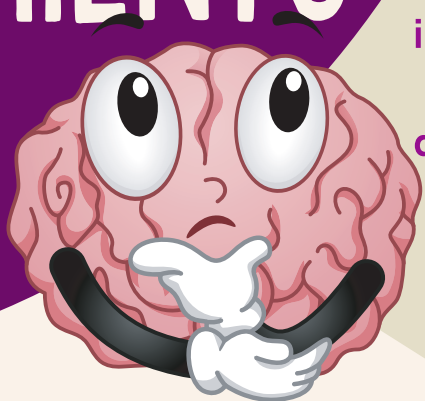


PENSAMIENTO CRÍTICO



¿QUÉ ES?

Capacidad humana que utiliza la información existente para producir nuevos conocimientos, tomar decisiones y resolver problemas por medio de la reflexión

Sólo el Apolo 11 llegó a la luna



1

Identifico - Conozco:

Recuerdo, busco, observo y recopilo información

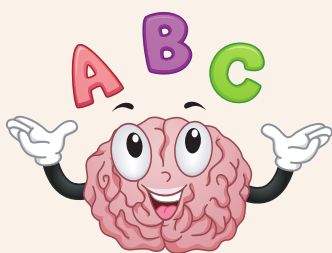


¿Qué es Apolo 11?
¿Cuándo llegó a la luna?
¿Quiénes abordaron?
¿Quiénes descendieron?

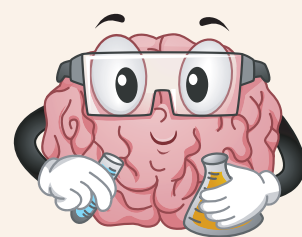
2

Comprendo - Aplico:

Capto el significado de la información y demuestro lo que entiendo, utilizando el conocimiento adquirido para solucionar problemas de maneras diferentes.



¿Por qué se decidió ir a la luna?
¿Cuáles fueron los países involucrados?
¿Qué es la carrera espacial?
¿Existen otras verdades?

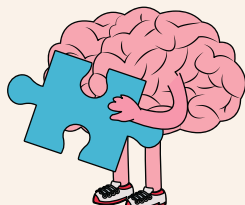


3

Analizo - Sintetizo

Examino la información, la organizo en partes e identifico causas y efectos. Además relaciono la información con otros conocimientos y las combino para formar mis ideas propias

¿Cuáles eran los intereses de los países involucrados?



¿Qué fuerzas contrarias existían en aquel tiempo?

¿Por qué nunca volvimos a ir?

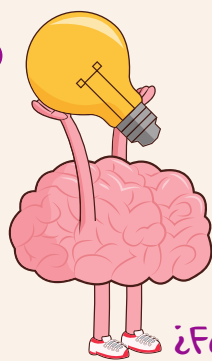
¿Quiénes eran los beneficiados por la llegada del hombre a la luna?

¿Cuántas misiones Apolo fueron en total?

4

Evalúo - Creo

Juzgo y critico la información utilizando fundamentos necesarios para justificar mi opinión.



¿Estoy de acuerdo con las diferentes fuentes de información? ¿Por qué?

¿Cuál es mi opinión ahora sobre la llegada a la luna? ¿Qué me hace opinar eso?

¿Falta considerar otras fuentes o posturas?

¿PARA QUÉ SIRVE?

Para tener claridad y precisión en la formulación de problemas y preguntas. Además, me ayuda a reflexionar sobre mis experiencias y procesos de aprendizaje.



También es útil a la hora de resolver problemas y tomar decisiones, pues mantiene mi mente abierta. Me permite desarrollar mi honestidad, autoconfianza, autonomía, empatía, creatividad, autocrítica y adaptación. Por lo tanto, es importante para la construcción de mis conocimientos con responsabilidad.