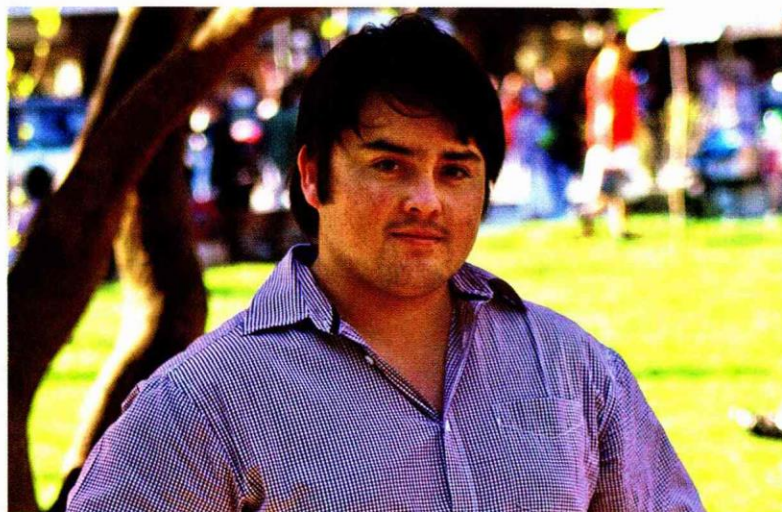


<b>Medio</b>	Revista Qué Pasa
<b>Fecha</b>	25-10-2013
<b>Mención</b>	El líder Mapuche que trabaja con Matthei. Es diplomado en Políticas Públicas Indígenas de la UAH.

## EL LÍDER MAPUCHE QUE TRABAJA CON MATTHEI

Desde que se sumó al comando de Evelyn Matthei, Venancio Coñuepan (24) se convirtió en un fichaje prometedor. El dirigente mapuche UDI -que cursa 5º año de Derecho en la Universidad Católica de Temuco y un diplomado en Políticas Públicas Indígenas en la Universidad Alberto Hurtado-, es el integrante más joven del equipo y fue nombrado secretario ejecutivo de la Comisión Pueblos Indígenas.

Su vínculo con la candidatura de la Alianza comenzó en la extinta campaña de Laurence Golborne, donde Coñuepan participó en la comisión Chile Nuevo. Ahí conoció al Consejal UDI Carlos Kubick, hoy secretario ejecutivo del comando de Matthei, quien lo llamó para que continuara su labor en la candidatura oficialista. Desde el comando aseguran que el dirigente -quien además es asesor de la



Conadi-, es un joven esforzado con grandes proyecciones políticas. En su familia tienen experiencia en esta materia: su padre fue concejal por Nueva Imperial y su bisabuelo fue el primer ministro de origen mapuche en la historia de Chile bajo el gobierno de Carlos Ibáñez del Campo.

Coñuepan ha asesorado a Matthei en los temas indígenas y asegura que la clave de su candidatura es haber hecho un real llamado a la

construcción de un Chile intercultural que fomente la movilidad social y plena integración de los pueblos originarios con reformas concretas como oficializar el mapudungún en La Araucanía y la creación de un Ministerio y un Consejo Nacional de Pueblos Indígenas. Su próximo plan es la redacción de un libro junto a Pablo Ortúzar -presidente de la Comisión de Cultura de Matthei- que desmitifique la política mapuche.